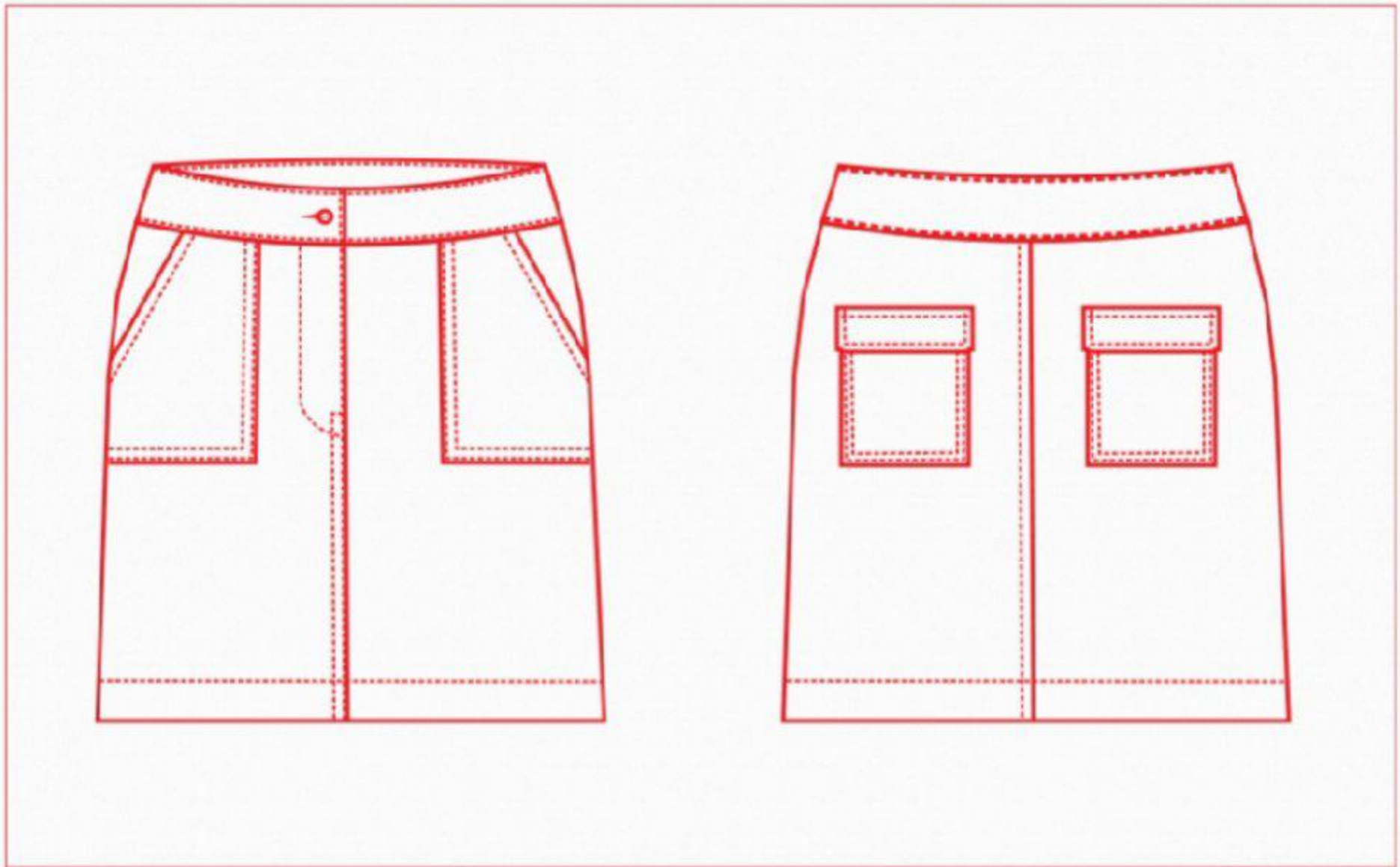


СКИЦА СУКЊЕ МОДЕЛ 1



Опис модела:

Сукња дужине до колена, равног кроја.

Копча се патент затварачем на средини предњег дела и дугметом на појасу

Предњи део:

На предњем делу нема сечења, већ само нашивени џеп који је у доњем делу правоугаоног облика, са косим отвором и делом који улази у појас и у бочни део. Отвор џепа је препенан и проштепан украсним штепом од 1цм. Нашивен је са два украсна штепа- 0,1 и 0,5цм. Отвор шлица је проштепан једним украсним штепом. Предњи делови су спојени шавом од 1цм и проштепани по десном делу са два украсна штепа- 0,1 и 0,5 цм

Задњи део:

На задњем делу су нашивена два џепа са поколцима, правоугаоног облика. Џепови су порубљени штепом од 1цм а нашивени са два украсна штепа -0,1цм и 0,5цм. Задњи делови су спојени шавом од 1цм и проштепани по левој страни са украсним штепом од 0,5цм

Појас:

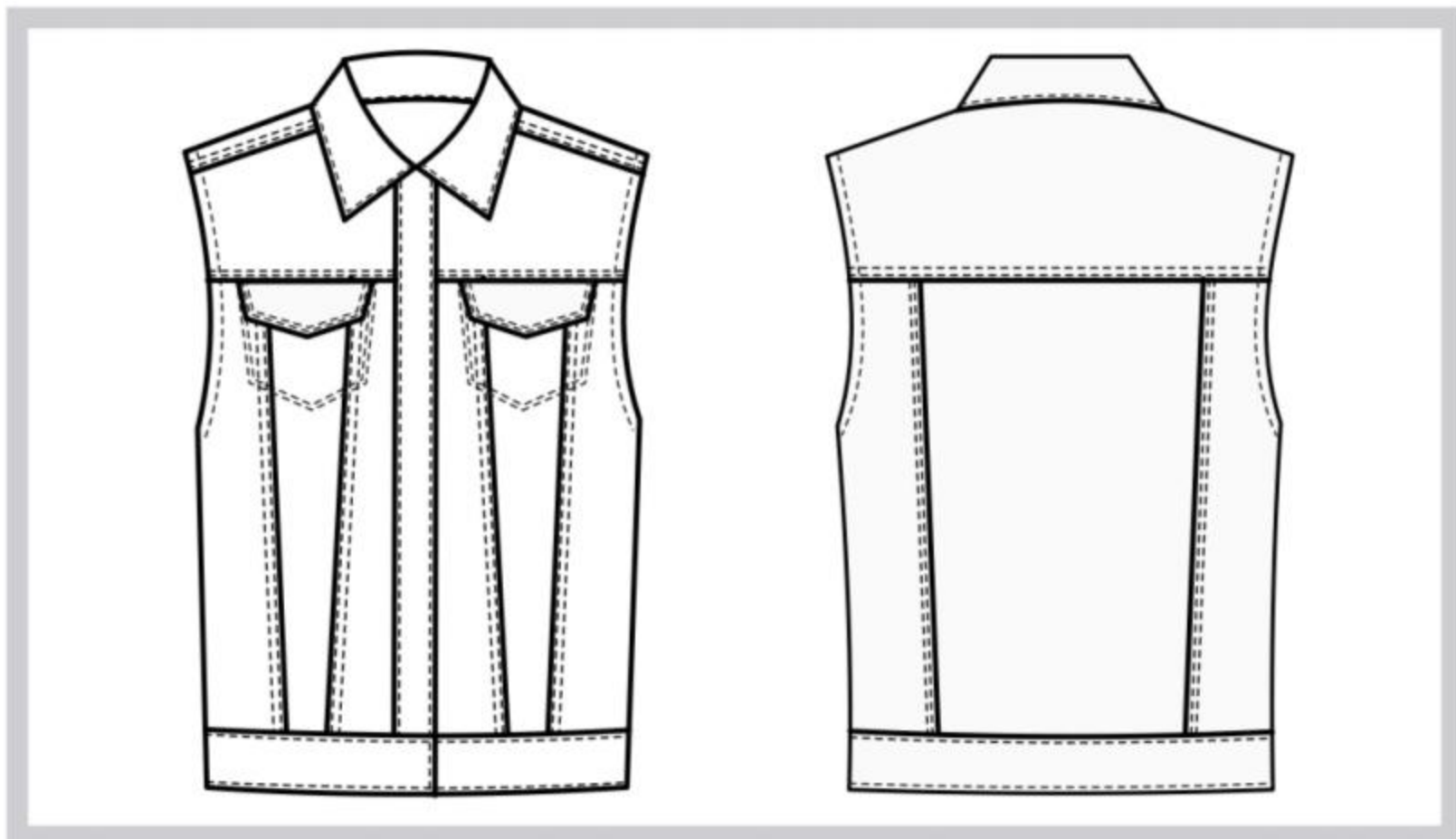
Појас је једноделан, ширине 4цм и затворен је једним штепом од 0,1цм

Поруб:

Поруб је урађен отвореним шавом 2цм.

СКИЦА ЖЕНСКОГ ПРСЛУКА

Модел 2



Опис модела:

Предњи део:

Предњи део прслука састоји се из четири дела. Сви делови прслука су састављени и проштепани са два штепа ширине од 1мм и 7 мм. На предњем делу се налази псец, ширине 4,5 цм на коме је предвиђено копчање. На грудном делу прслука налазе се патне које извиру из сатле проштепане су штеповима од 1 мм и 7 мм. Испод патне проштепано је украсним штеповима имитација џепа.

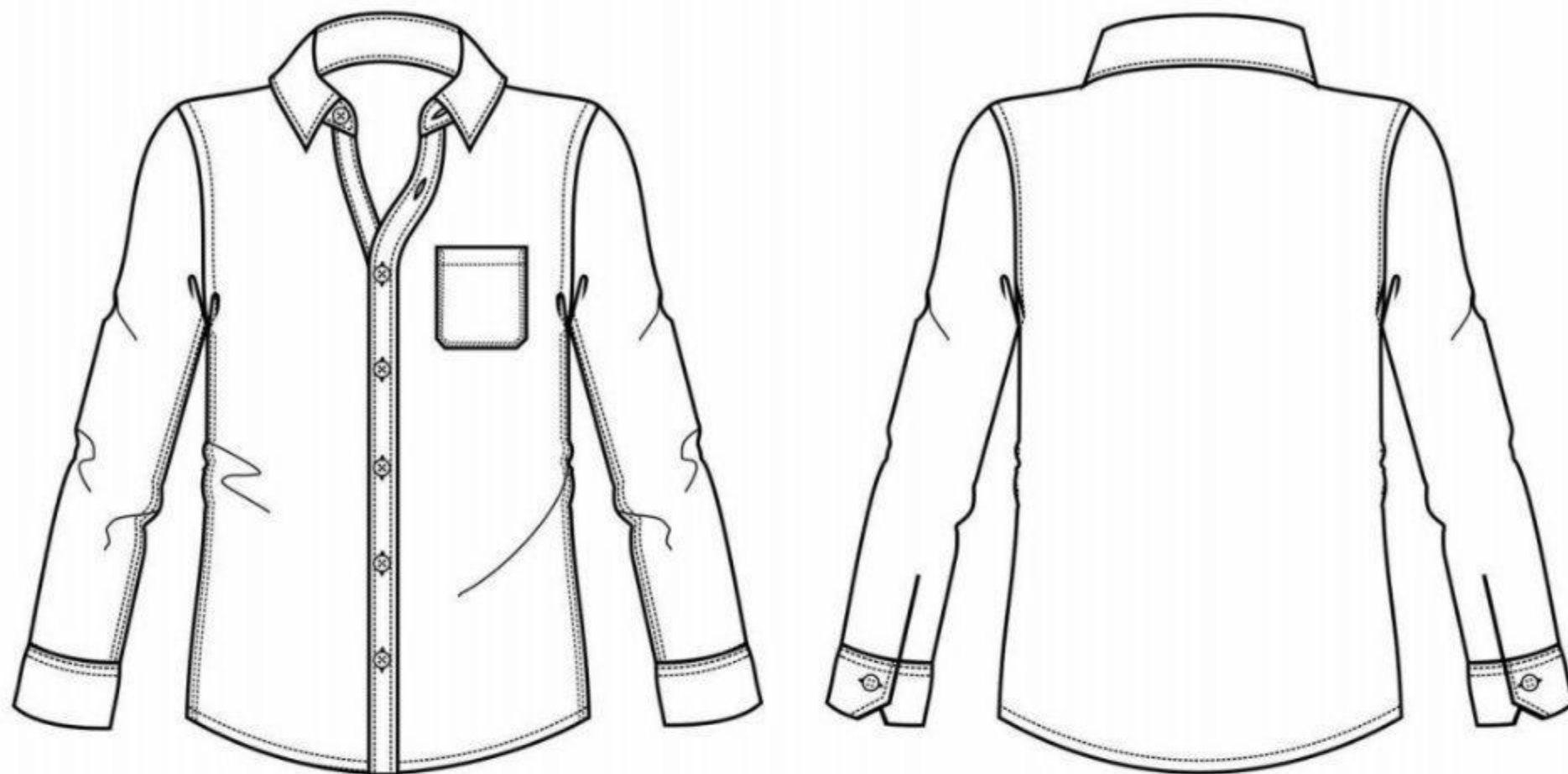
Задњи део:

Задњи део прслука састоји се од сатле и три дела-два бочна и један средишњи део. Састави бочних и средњег дела проштепани су штеповима од 1 мм и 7 мм, као и састав сатле. Крагна је проштепана једним украсним штепом од 1мм.

Појас:

Прслук се завршава појасом ширине 4цм који је проштепан милиметарским штепом.

SKICA MODELA MUSKE DECIJE TEKSAS KOSULJE



OPIS MODELA MUSKE DECIJE KOSULJE

Klasicna muska decija kosulja, dugih rukava. Duzina modela je porubljena podavijanjem duzine jedanputa - 0.5cm I prostepana

Opis prednjeg dela:

Na predjem delu, na levoj strani nalazi se dzep sa cija je pozicija odredjena sablonom za obelezavanje. Dzep je nasiven sa dva stepa 0.1cm I 0.5 cm. Porub dzepa je jednom savijen- 2.5cm I prostepan. Dodatak za kopcanje je sirine 3 cm I dva puta je presavijen

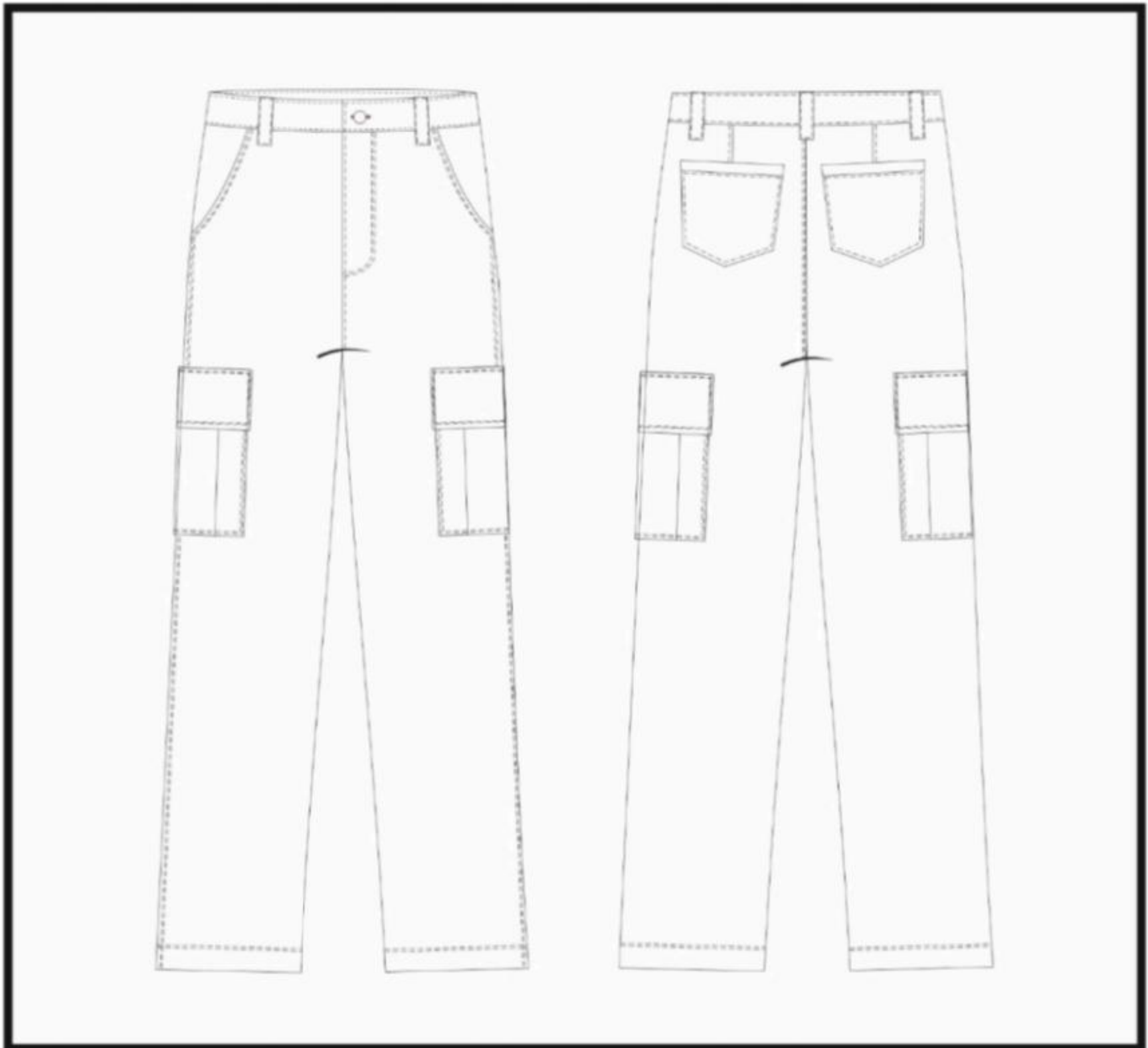
Opis zadnjeg dela:

Zadnji deo se sastoji od jednog dela.

Ramena su spojena sa savom sirine 1cm I prostepana su po ledjnom delu milimetarskim stepom.

Kragna I stajaci deo kragne su ojacani lepljivim platnom. Kragna je prostepana sa dva stepa -0.1cm I 0.5cm. Stajaci deo kragne je nasiven sa jednim stepom.

Rukav je uglavljen savom sirine 1cm, a kugla je prostepana sa dva stepa -0.1cm I 0.5cm po orukavlju. Manzeta je prostepana sa milimetarskim stepom I ojacana je lepljivim platnom.



Опис модела:

Женске панталоне равног кроја, џепарке.

На предњем делу се налазе благо полукружни џепови, украшени дуплим штепом од 1`мм и 6 мм.

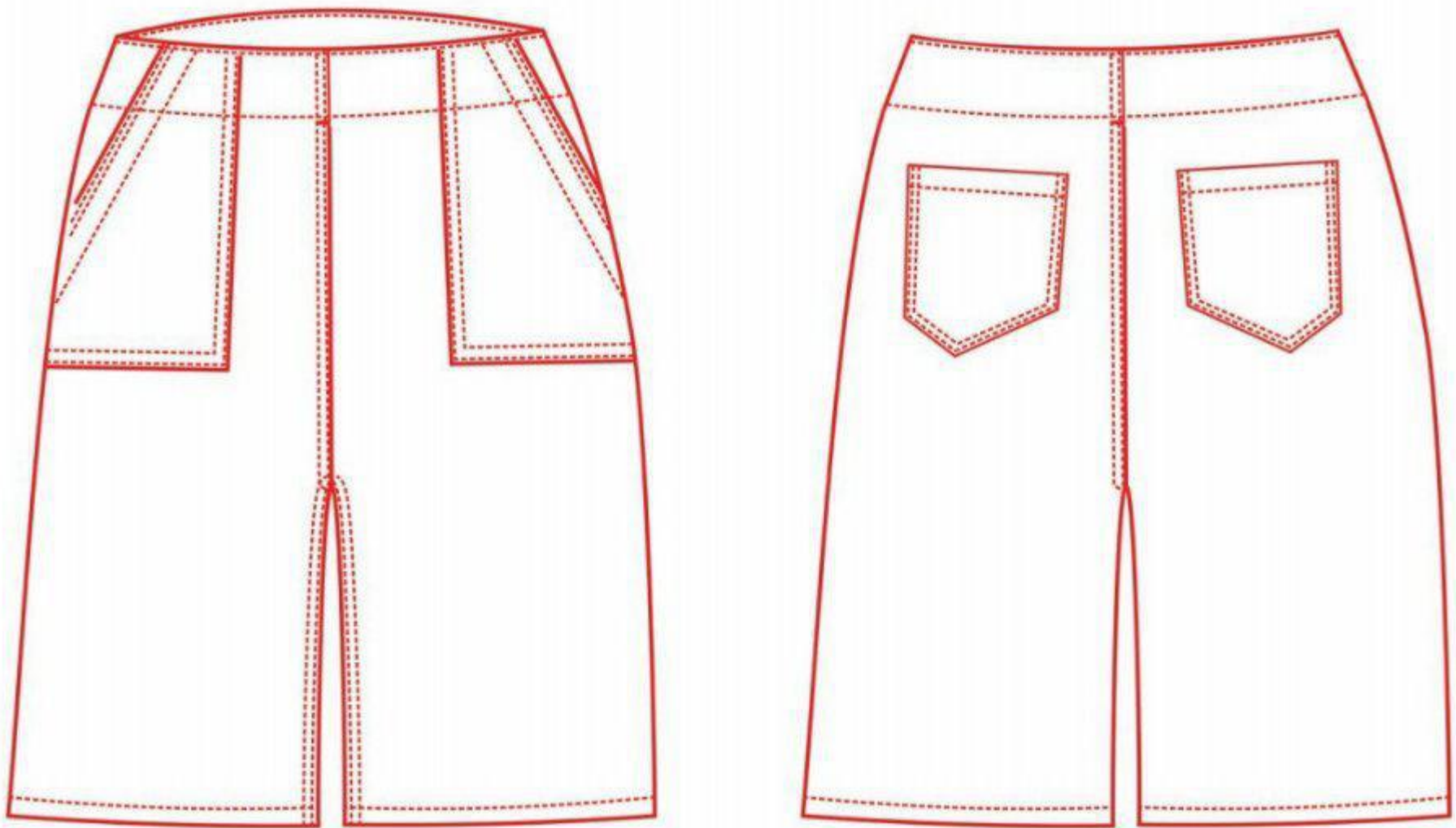
Панталоне се копчају патент затварачем и дугметом. На бочном делу нашивен је џеп са фалтом на средини,проштепан шавом од 5мм. Патна изнад џепа је равна проштепана штепом од 5мм.

Задњи део:

На средини задњег дела формиран је уштак дужине 8цм, проштепан је штепом од 2мм. Нашивен је задњи џеп класичног облика, проштепан штепом од 1 мм и дуплим 6мм.

Појас је дводелни од 7мм, дужина се подавија штепом од 1,5 цм.

СКИЦА ДЕЧИЈИХ ЖЕНСКИХ БЕРМУДА



Опис модела:

Предњи део:

Женске дечије бермуде дужине до испод колена и прате линију тела. На предњем делу се налазе два нашивена џепа, проштепана украсним штеповима-0,1цм и 0,5цм. Порубљен је отвореним шавом ширине 2цм, а нашивен са два штепа ширине 0,1цм и 0,5цм

Задњи део:

Задњи део бермуда се састоји из два дела.

На задњем делу су нашивена два џепа. Поруб џепа је проштепан отвореним шавом ширине 1цм а нашивени су са два штепа -0,1цм и 0,5цм

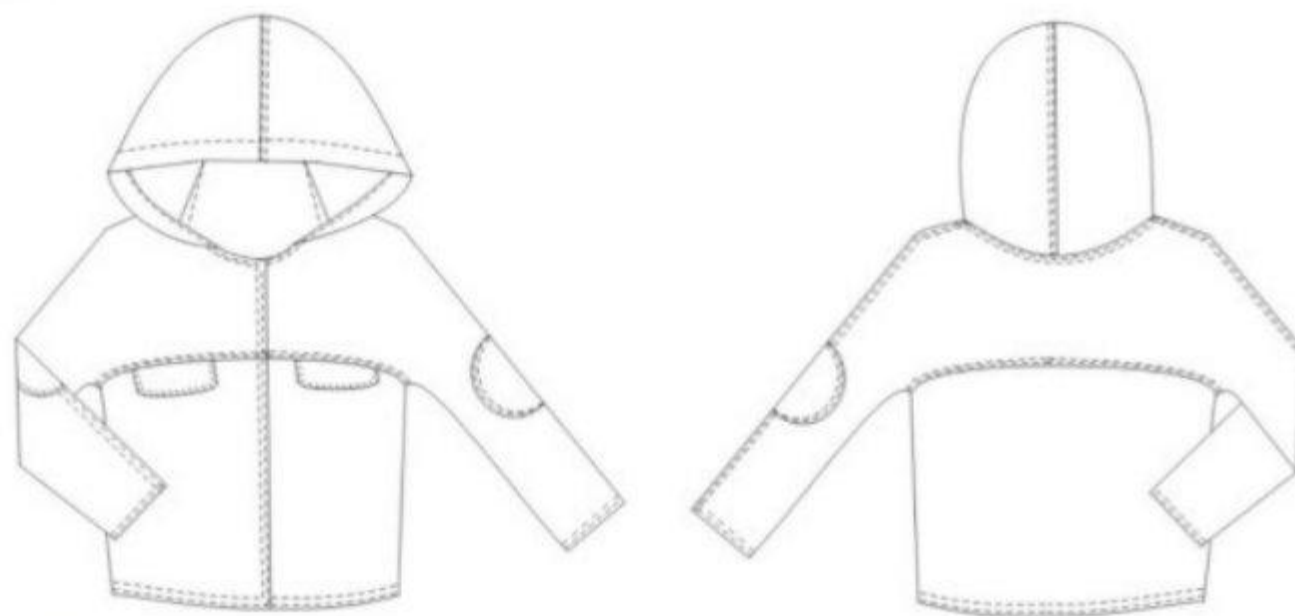
Појас:

Појас је једноделни, унутрашњи, ширине 4цм, нашивен је отвореним шавом.

Поруб бермуда:

Поруб је урађен затвореним шавом ширине 1цм.

Dečija jakna



Opis modela:

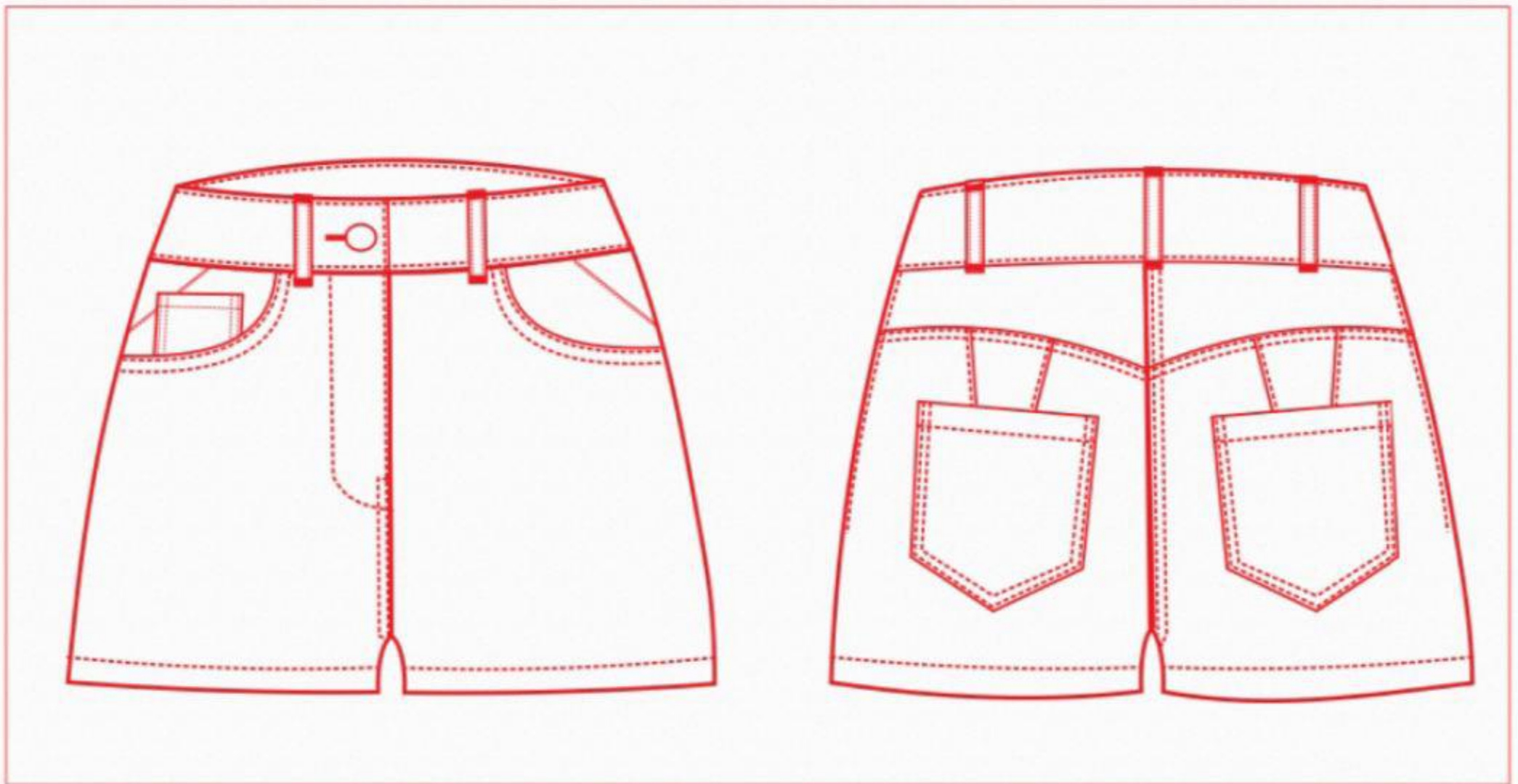
Dečija jakna dugih, kimono rukava. Sečena je polukružno, u visini linije grudi, na prednjem i zadnjem delu. U sastav gornjeg i donjeg prednjeg dela, ušiven je džepni poklopac zaobljenih ivica. Na rukavima, u visini lakta, našivene su zakrpe kružnog oblika (2 i 5 mm). Vratni izrez je okrugao, obrađen opšivcima. Na vratni izrez našivena je kapuljača, iz dva dela, sa po jednim ušitkom na svakom delu. Porub kapuljače podavijen je 2 cm i prošiven po celoj dužini.

Svi sastavni šavovi su 1 cm, ukrasno prošiveni 2 i 5 mm.

Porubi rukava su širine 1 cm, takođe su ukrasno prošiveni 2 i 5 mm.



СКИЦА ДЕЧИЈЕГ ЖЕНСКОГ ШОРТСА МОДЕЛ 3



Опис модела:

Предњи део:

Женски дечији шортс дужине до изнад колена и прати линију тела. На предњем делу се налазе два полукружна џепа, проштепана украсним штеповима-0,1цм и 0,5цм. На десном подџепу је мали џеп или "сахат-џеп", чија је позиција одређена цвиковима. Порубљен је отвореним шавом ширине 1цм,а нашивен са два штепа ширине 0,1цм и 0,5цм. На подџепу је косо сечење,проштепано украсним штепом 0,1цм. Копчање је патент затварачем на средини предњег дела и дугметом на појасу. На шлицу је један украсни штеп.

Задњи део:

Задњи део шортса се састоји из четири дела. Сечење је полукружног облика,а на задњем доњем делу се налазе по 2 ушитка,позиција дата цвиковима,а врх ушитка је обележен.Прощтепани су украсним штепом ка бочној страни милиметарским штепом.

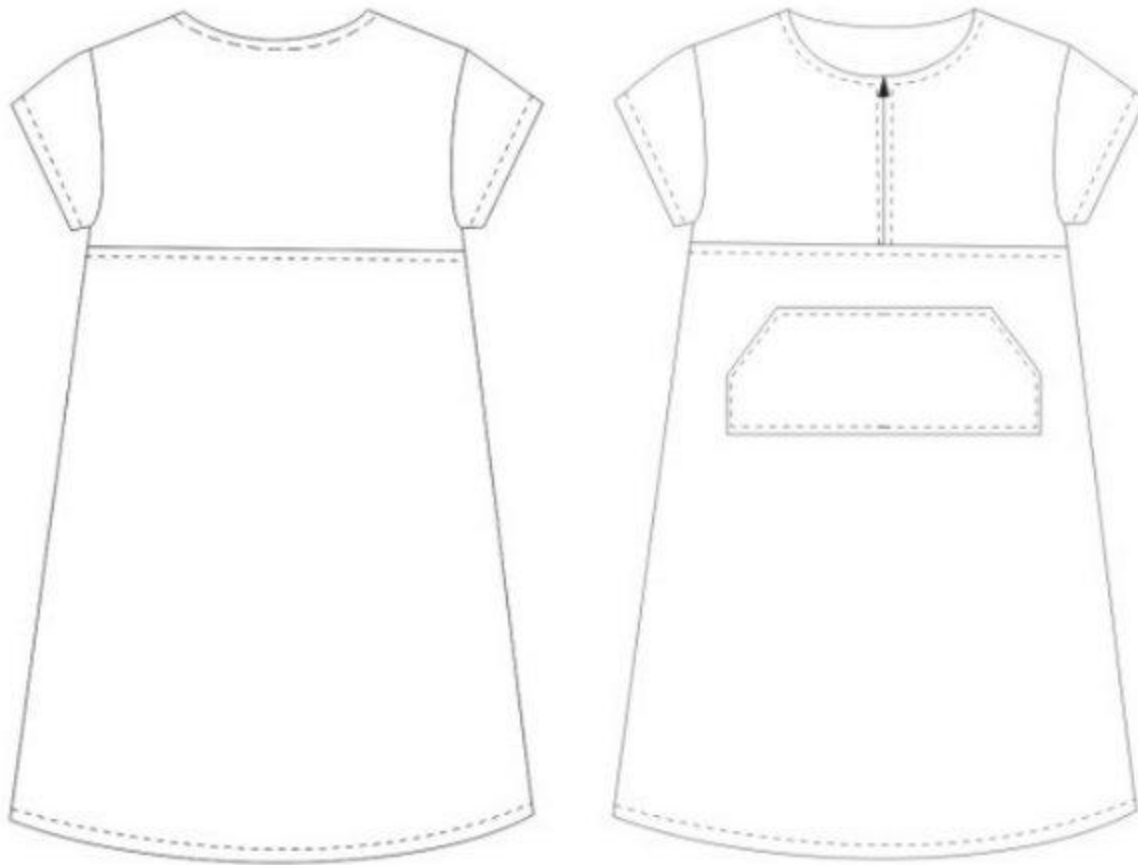
Састављени су отвореним шавом ширине 1цм и проштепани са два штепа. На задњем делу су нашивена два џепа.Поруб џепа је проштепан отвореним шавом ширине 2цм а нашивени су са два штепа -0,1цм и 0,5цм

Појас:

Појас је једноделни, ширине 4цм, нашивен је затвореним шавовима. На појасу је нашивено 5 гајки, ширине 1цм. Појас се копча једним дугметом

Поруб шортса:

Поруб је урађен отвореним шавом ширине 2см.



Opis modela:

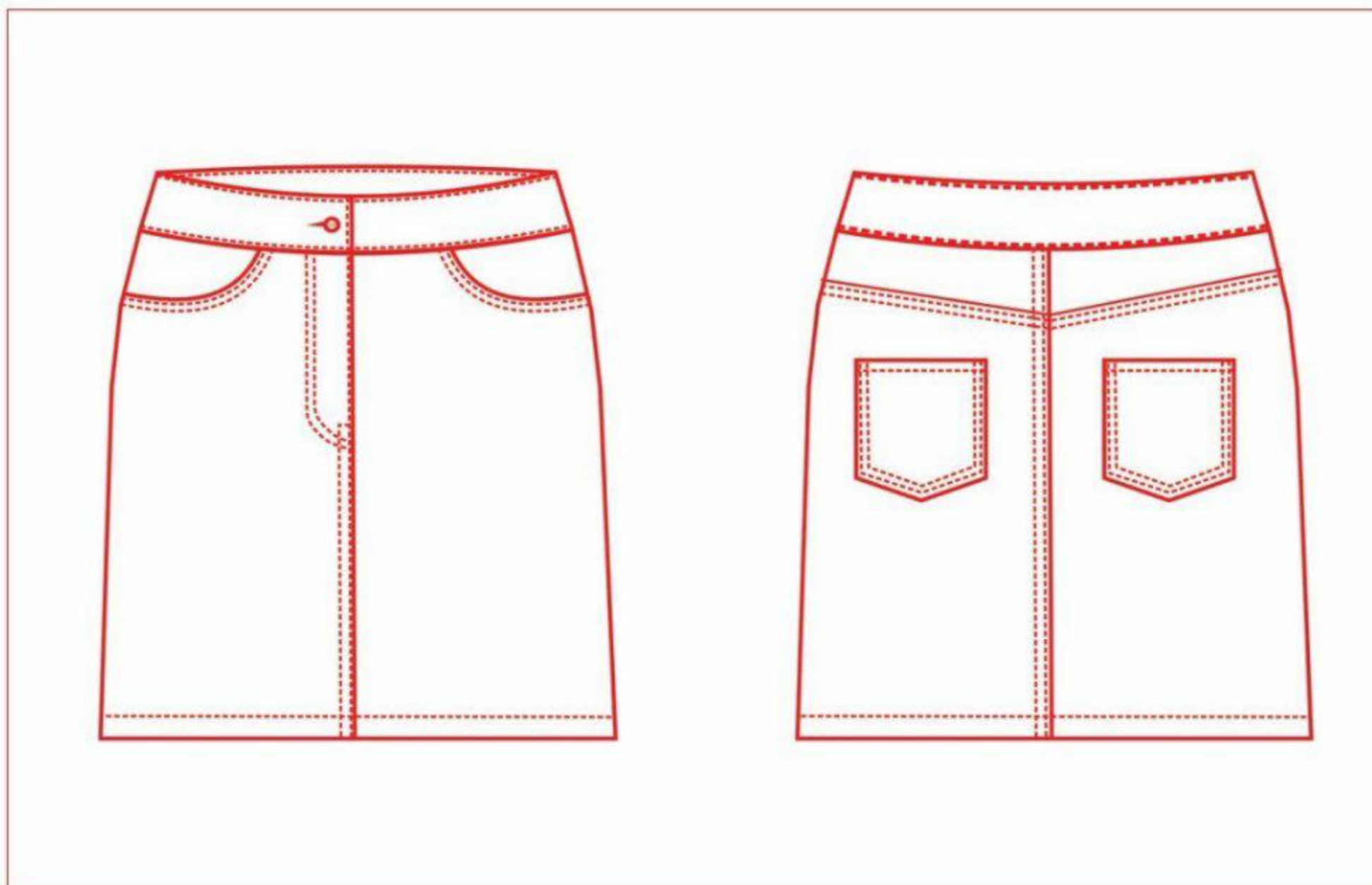
Haljina za devojčice, A kroja, sečena ispod linije grudi. Rukavi su kratki. Na prednjem donjem delu, od linije sečenja 5 cm, našiven je džep (2 mm). Kosi otvor džepa podavijen je 1 cm, i ukrasno prošiven širinom 5 mm. U sastav dva prednja gornja dela ušiven je patent zatvarač i prošiven širinom 5 mm. Okruglina vratnog izreza obrađena je opšivcima.

Širina poruba na dužini haljine i dužini rukava je 1 cm, ukrasno prošivena širinom šava 5 mm.

Širina sastavnih šavova je 1 cm.



СКИЦА СУКЊЕ



Опис модела:

Предњи део:

Женска дечија сукња дужине до изнад колена и прати линију тела. На предњем делу се налазе два полукружна џепа, проштепана украсним штеповима-0,1цм и 0,5цм.

Копчање је патент затварачем на средини предњег дела и дугметом на појасу. На шлицу је један украсни штеп.

Задњи део:

Задњи део сукње се састоји из четири дела. Сечење је косог облика и проштепано је са два украсна штепа 0,1цм и 0,5цм, по доњем делу.

На задњем делу су нашивена два џепа. Поруб џепа је проштепан затвореним шавом ширине 1цм а нашивени су са два штепа -0,1цм и

Појас:

Појас је једноделни, ширине 4цм, нашивен је затвореним шавовима.

Појас се копча једним дугметом

Поруб:

Поруб је урађен отвореним шавом ширине 1см.



Опис модела: Женска сукња, кратка, прати линију тела, асиметричног предњег дела.

Предњи део: Предњи део је асиметричан, различите леве и десне стране са убачајем троугластг дела између. Сечења су проштапана штепом од 2мм и 6мм. Џепови су полукружни проштепани штепом од 2мм и 6мм, на десној предњици на поџепу је нашивен мали џеп штепом од 2мм и 6мм, подавијен штепом 1,5цм. Сукња се затвара патент затварачем и једним дугметом.

Задњи део: Задњи део симетричан, састоји се из два дела чији је састав проштепам штепом од 2мм и 6мм. На горњем делу постоји сечење штепано дуплим штепом од 2 и 6мм. На задњем делу су нашивени џепови класичног кроја, од 2мм и 6мм. Горњи део џепа је подавијен штепом од 1,5цм. Дужина сукње је подавијена штепом од 1,5цм. Појас је раван, ширине 9цм и на појсу се налазе гајке.