

**RADNA VERZIJA ZADATKA ZA NOVU
TAKMICARSKU DISIPLINU:**

UKLAPANJE KROJNIH SLIKA

Model 6

Odrasle teksas pantalone

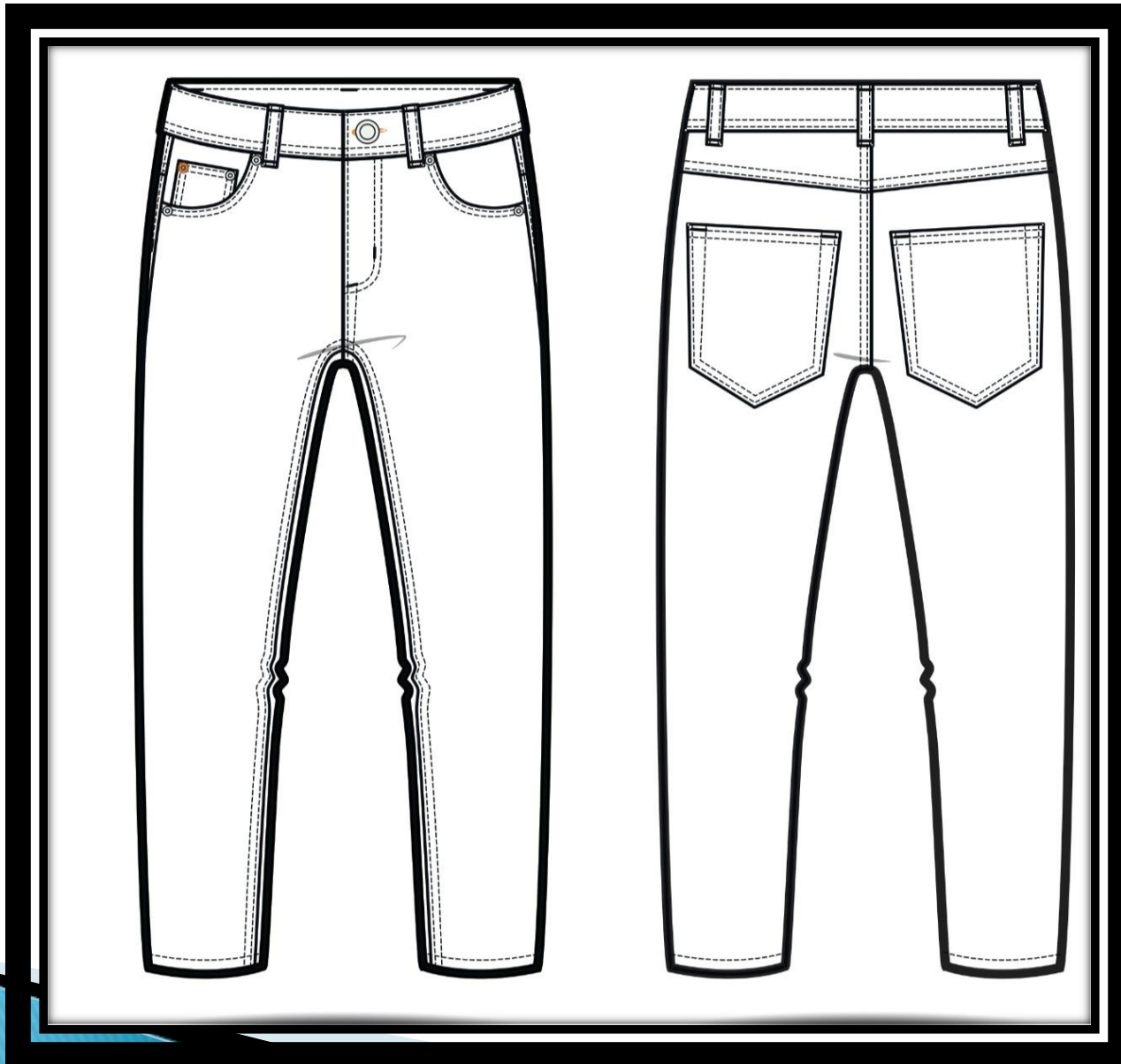
Potrebno je obezbediti svakom takmicaru:

- * sve pripadjuce sablone u razmeri 1:4 (osnovni materijal, pomocni materijal, sabloni za peglanje) koji ce biti izradjeni u razmeri 1:4 a od kartona koji ce biti podesan za ocrtavanje.
- * papir- hamer formata A2 (594x420 mm) na kome treba prethodno povuci po duzini dve paralelne linije na medjusobnom rastojanju od *375 mm* sto predstavlja materijal sirine *150cm* (osnovni materijal) I *250mm* sirina dzepovine Na ovoj odredjenoj povrshini takmicar treba da uklopi krojnu sliku po zadatom modelu.
- * takmicar treba da ima sa sobom- olovku, zarezac, jedan trougao, jedan lenjir , gumicu I 4 razlicite boje hemijske olovke ili flomastera.

ZADATAK:

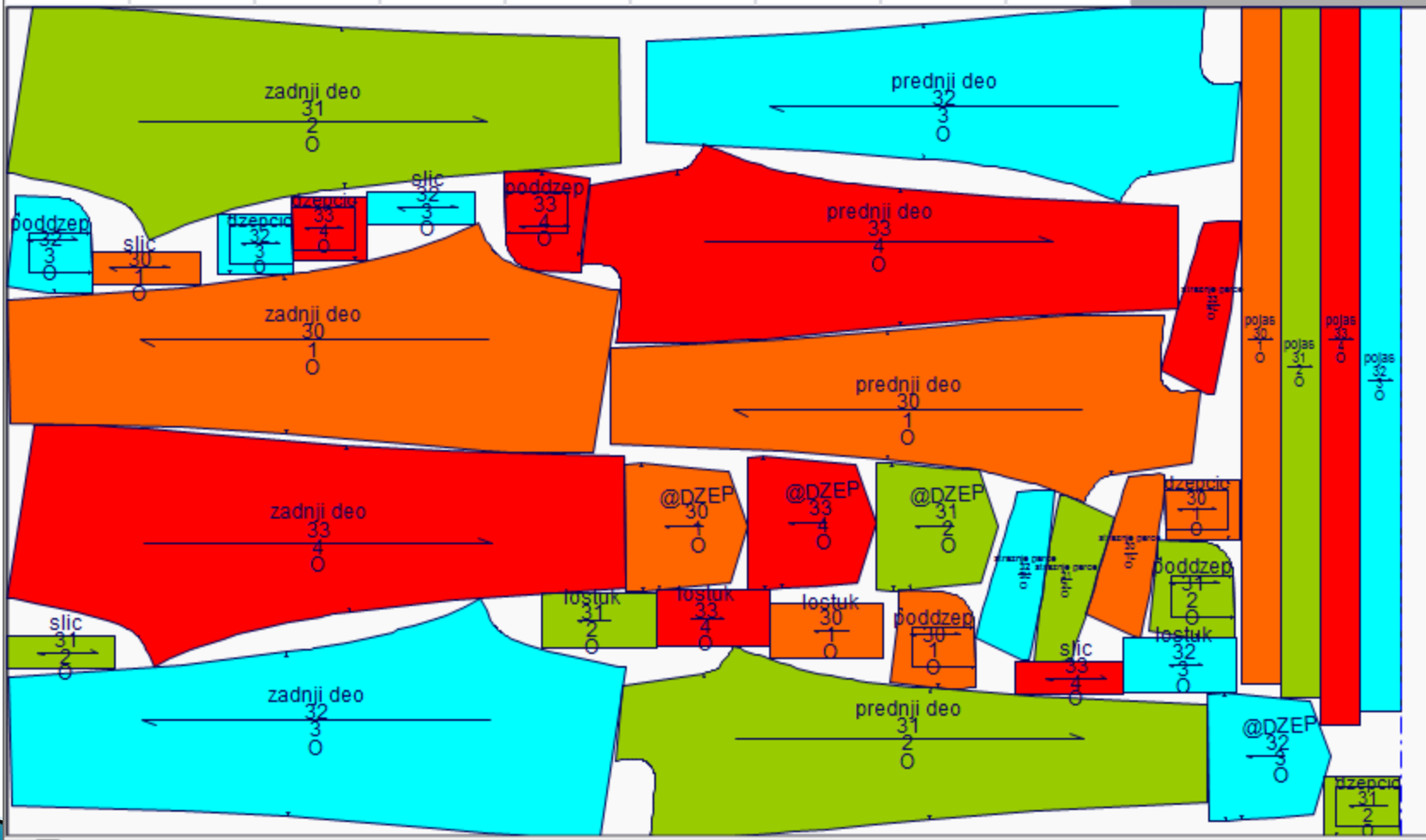
1. Na osnovu dobijene skice modela I svih pripadajucih sablona,ucenik ima zadatak da uklopi krojnu sliku na odredjenu sirinu materijala:
2. Osnova-150cm, dzepovina -100cm
3. Postujuci pravila uklapanja,potrebno je da ucenik uklopi zatvorenu krojnu sliku (lice u lice).
4. Materijal od kog ce se krojiti model je teksas
5. Krojna slika ima 4 velicina pantalona- 30,31,32,33
6. Uklopiti krojnu sliku za osnovni materijal I dzepovinu.

Skica modela M 5
Odrasle teksas pantalone



								
pojas 30 1:0	straznje parce 30 5:0	poddzep 30 9:0	dzepcio 30 13:0	slic 30 17:0	lostuk 30 21:0	prednji deo 30 25:0	zadnji deo 30 29:0	@DZEP 30 33:0

!30 0 -	!30 0 -	!30 0 -	!30 0 -	!30 0 -	!30 0 -	!30 0 ~	!30 0 ~	!30 0 -
31 0 -	31 0 -	31 0 -	31 0 -	31 0 -	31 0 -	31 0 -	31 0 -	31 0 -
32 0 -	32 0 -	32 0 -	32 0 -	32 0 -	32 0 -	32 0 ~	32 0 ~	32 0 -
33 0 -	33 0 -	33 0 -	33 0 -	33 0 -	33 0 -	33 0 -	33 0 -	33 0 -





dzep kesa 33

4:0 -

30 0 -

31 0 -

32 0 -

!33 0 -



0:03 Total:4 Placed:4 Efficiency:71.86% Yield:14.5cm Width:100cm Length:55.25cm