

**RADNA VERZIJA ZADATKA ZA NOVU
TAKMICARSKU DISIPLINU:**

UKLAPANJE KROJNIH SLIKA

Model 5

Decija dukserica

Potrebno je obezbediti svakom takmicaru:

- * sve pripadjuce sablone u razmeri 1:4 (osnovni materijal, pomocni materijal, sabloni za peglanje) koji ce biti izradjeni u razmeri 1:4 a od kartona koji ce biti podesan za ocrtavanje.
- * papir- hamer formata A2 (594x420 mm) na kome treba prethodno povuci po duzini dve paralelne linije na medjusobnom rastojanju od *437 mm* sto predstavlja materijal sirine *175cm* (osnovni materijal) I *250mm* sirina rendera Na ovoj odredjenoj povrshini takmicar treba da uklopi krojnu sliku po zadatom modelu.
- * takmicar treba da ima sa sobom- olovku, zarezac, jedan trougao, jedan lenjir ,gumicu I 4 razlicite boje hemijske olovke ili flomastera.

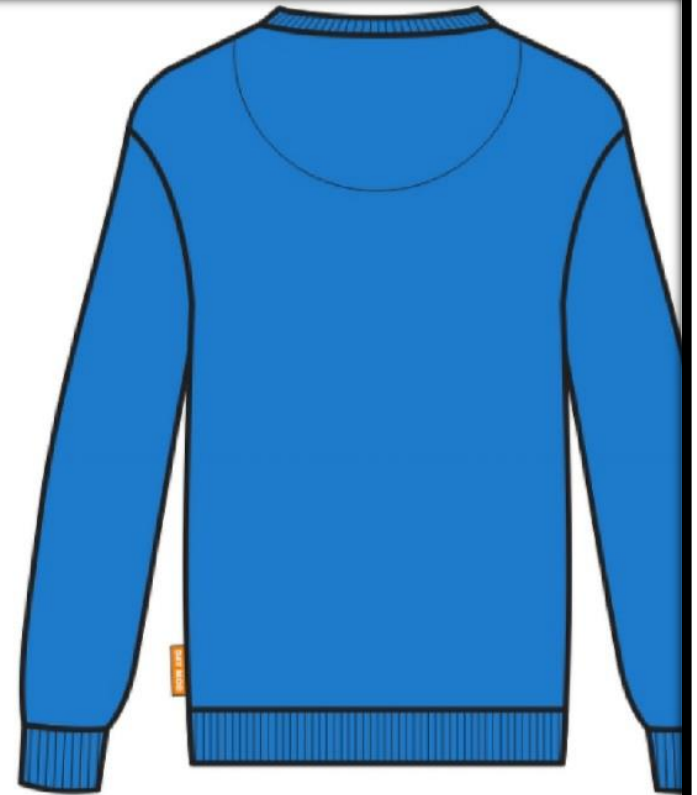
ZADATAK:

1. Na osnovu dobijene skice modela I svih pripadajucih sablona,ucenik ima zadatak da uklopi krojnu sliku na odredjenu sirinu materijala:
2. Osnova-175cm, Render -100cm
3. Postujuci pravila uklapanja,potrebno je da ucenik uklopi otvorenu krojnu sliku (lice gore).
4. Materijal od kog ce se krojiti model ima dlakastu povrstinu (hafku)
5. Krojna slika ima 6 velicina dukserice- 6,8,10,12,14,16
6. Uklopiti krojnu sliku za osnovni materijal I rendere

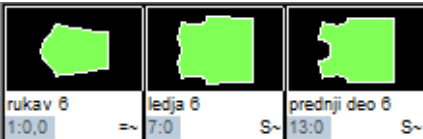
Skica modela M4 Decija dukserica



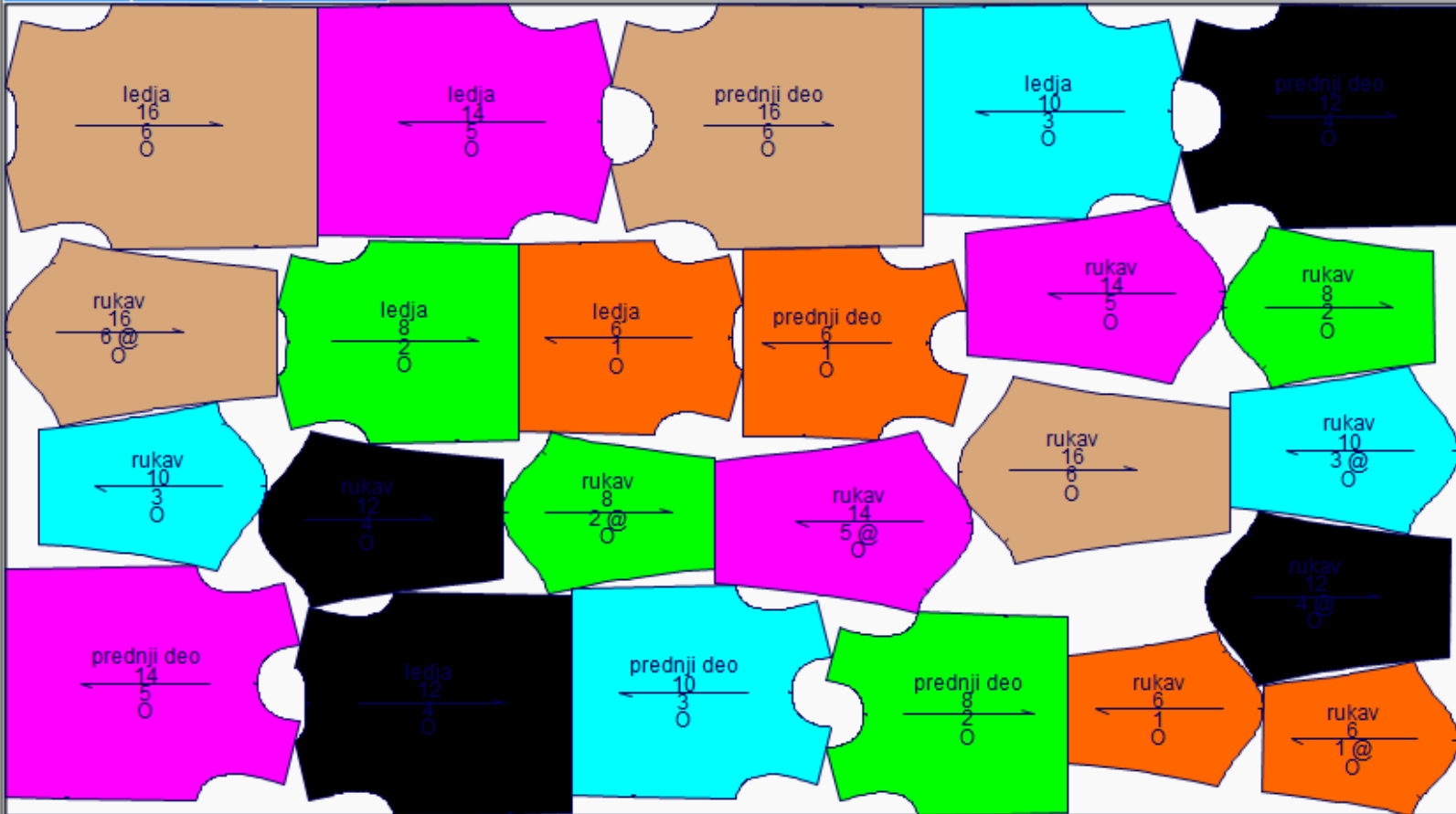
IZGLED NAPRED






IZGLED POZADI



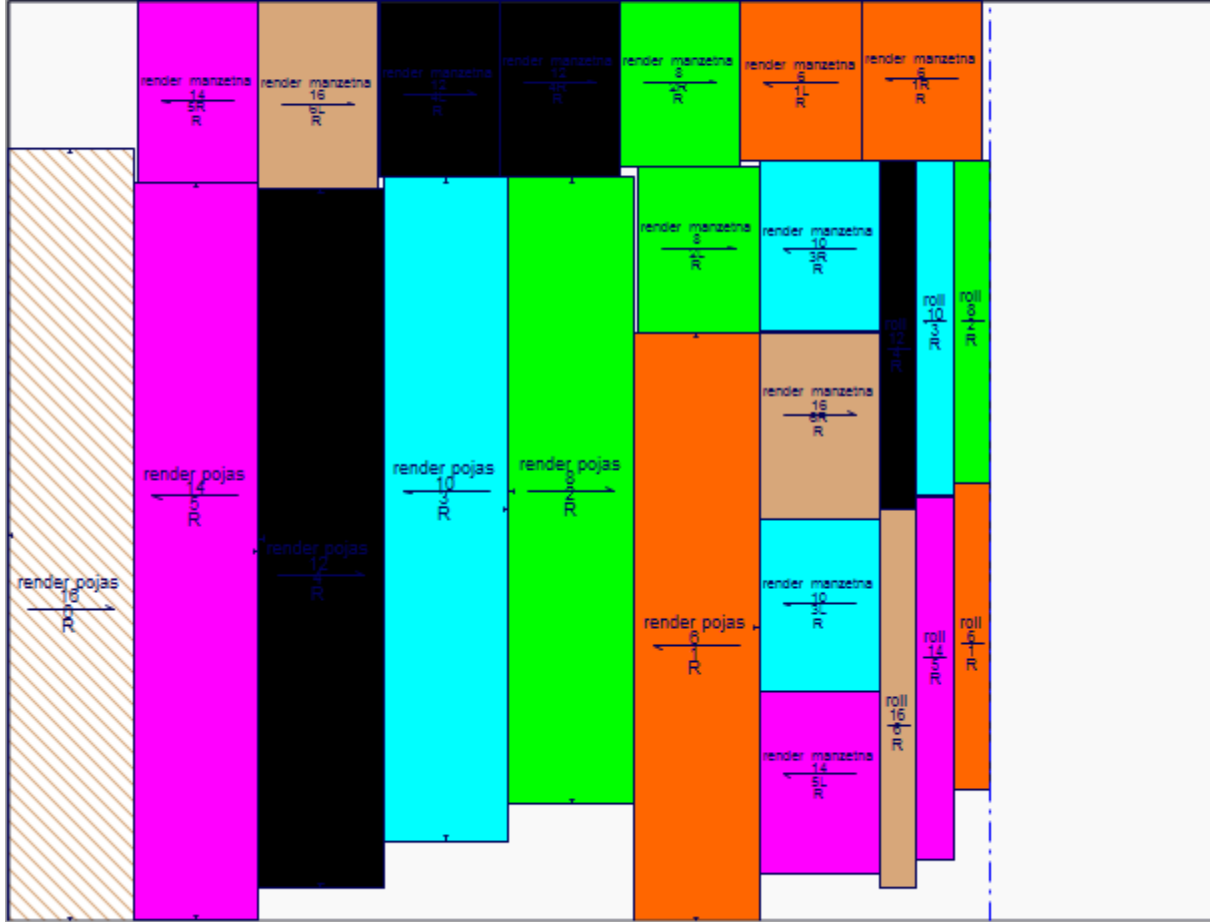
16 0,0 ~	16 0 S~	16 0 S~
8 0,0 =	8 0 S	8 0 S
10 0,0 ~	10 0 S~	10 0 S~
12 0,0 =	12 0 S	12 0 S
14 0,0 ~	14 0 S~	14 0 S~
16 0,0 =	16 0 S	16 0 S



0:01 Total:24 Placed:24 Efficiency:84.63% Yield:54.8cm Width:175cm Length:3m 13.12cm

		
render manzeta	render pojasa 16	roll 6
2:0,0	= 12:0	13:0

6 0,0 ≈	6 0 ~	16 0 ~
!8 0,0 =	8 0 ~	8 0 ~
10 0,0 ≈	10 0 ~	10 0 ~
12 0,0 =	12 0 ~	12 0 ~
14 0,0 ≈	14 0 ~	14 0 ~
16 0,0 =	!16 0	16 0 ~



Total:24 Placed:24 Efficiency:92.68% Yield:18.69cm Width:100cm Length:1m 6.79cm