

**RADNA VERZIJA ZADATKA ZA NOVU  
TAKMICARSKU DISIPLINU:**

**UKLAPANJE KROJNIH SLIKA**

**Model 4**

**Donji deo decije trenerke**

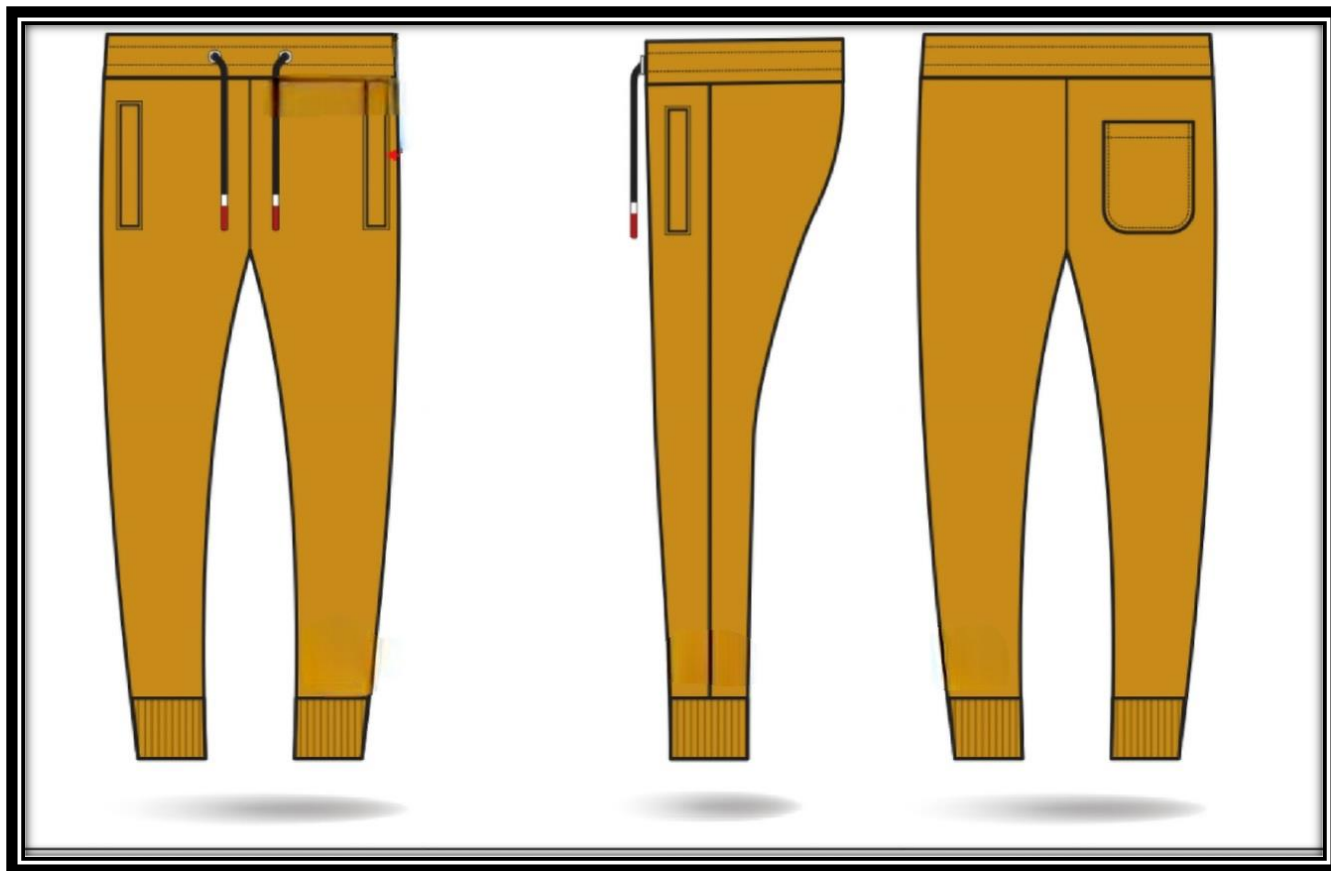
## Potrebno je obezbediti svakom takmicaru:

- \* sve pripadjuce sablone u razmeri 1:4 (osnovni materijal, pomocni materijal, sabloni za peglanje) koji ce biti izradjeni u razmeri 1:4 a od kartona koji ce biti podesan za ocrtavanje.
- \* papir- hamer formata A2 (594x420 mm) na kome treba prethodno povuci po duzini dve paralelne linije na medjusobnom rastojanju od *450 mm* sto predstavlja materijal sirine *180cm*. Na ovoj odredjenoj povrshini takmicar treba da uklopi krojnu sliku po zadatom modelu.
- \* takmicar treba da ima sa sobom- olovku, zarezac, jedan trougao, jedan lenjir , gumicu I 4 razlicite boje hemijske olovke ili flomastera.

## ZADATAK:

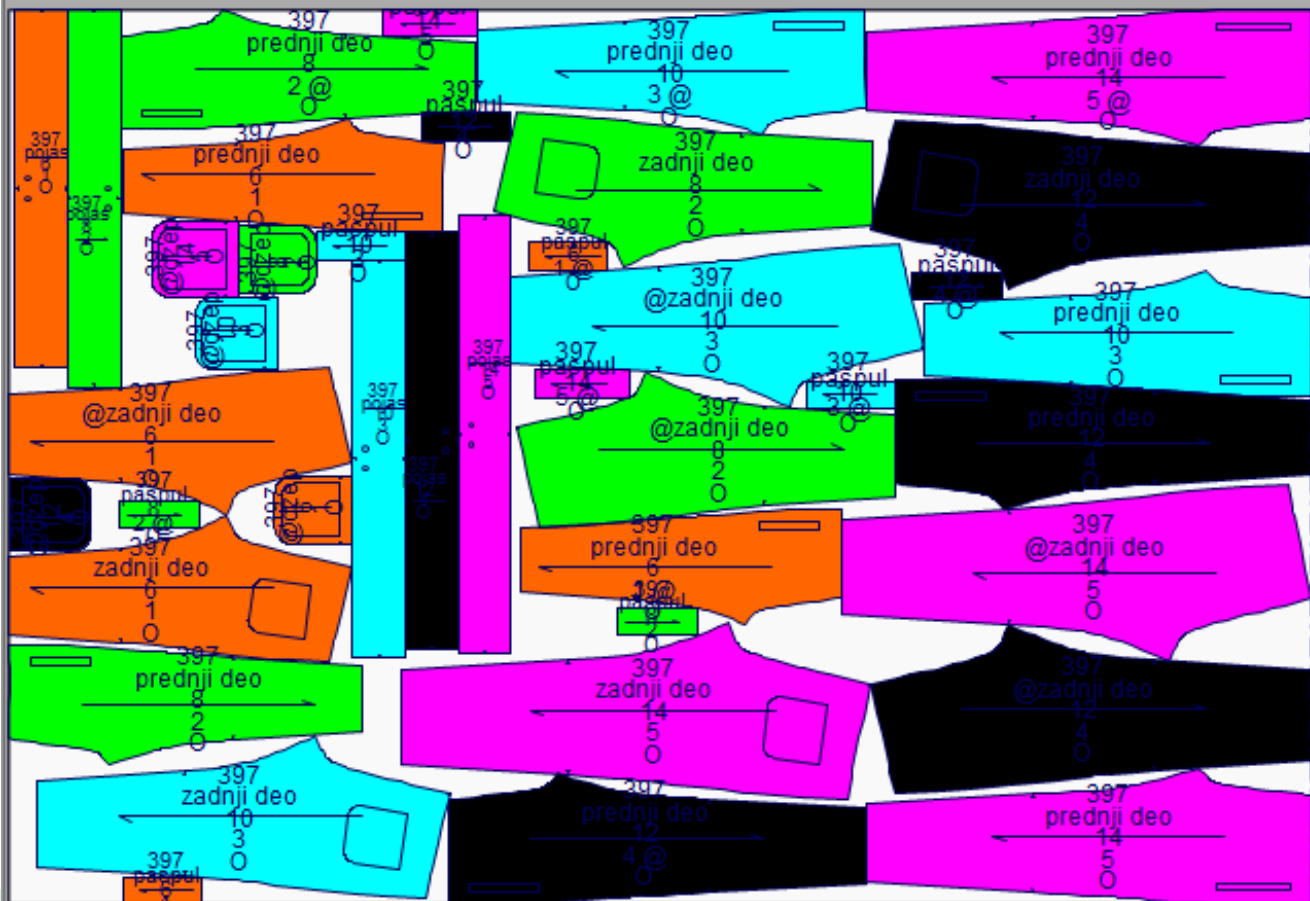
1. Na osnovu dobijene skice modela I svih pripadajucih sablona,ucenik ima zadatak da uklopi krojnu sliku na odredjenu sirinu materijala: 180cm.
2. Postujuci pravila uklapanja,potrebno je da ucenik uklopi otvorenu krojnu sliku (lice gore).
3. Materijal od kog ce se krojiti model ima dlakastu povrstinu ( hafku)
4. Krojna slika ima 5 velicine trenerke – 6,8,10,12,14
5. Uklopiti krojnu sliku za osnovni materijal.

Skica modela M4  
Donji deo decije trenerke



pojas 6 1:0	paspul 6 6:0,0 S~	prednji deo 6 11:0,0 S~	zadnji deo 6 16:0 S~	@dzep 6 21:0 S~	@zadnji deo 6 26:0 S~

16 0 S~	16 0,0 S~	16 0,0 S~	16 0 S~	16 0 S~	16 0 S~
8 0 S~	8 0,0 S~	8 0,0 S~	8 0 S~	8 0 S~	8 0 S~
10 0 S~	10 0,0 S~	10 0,0 S~	10 0 S~	10 0 S~	10 0 S~
12 0 S~	12 0,0 S~	12 0,0 S~	12 0 S~	12 0 S~	12 0 S~
14 0 S~	14 0,0 S~	14 0,0 S~	14 0 S~	14 0 S~	14 0 S~



Total:40 Placed:40 Efficiency:83.58% Yield:55.04cm Width:180cm Length:2m 62.08cm