

**RADNA VERZIJA ZADATKA ZA NOVU  
TAKMICARSKU DISIPLINU:**

**UKLAPANJE KROJNIH SLIKA**  
**Model 3**

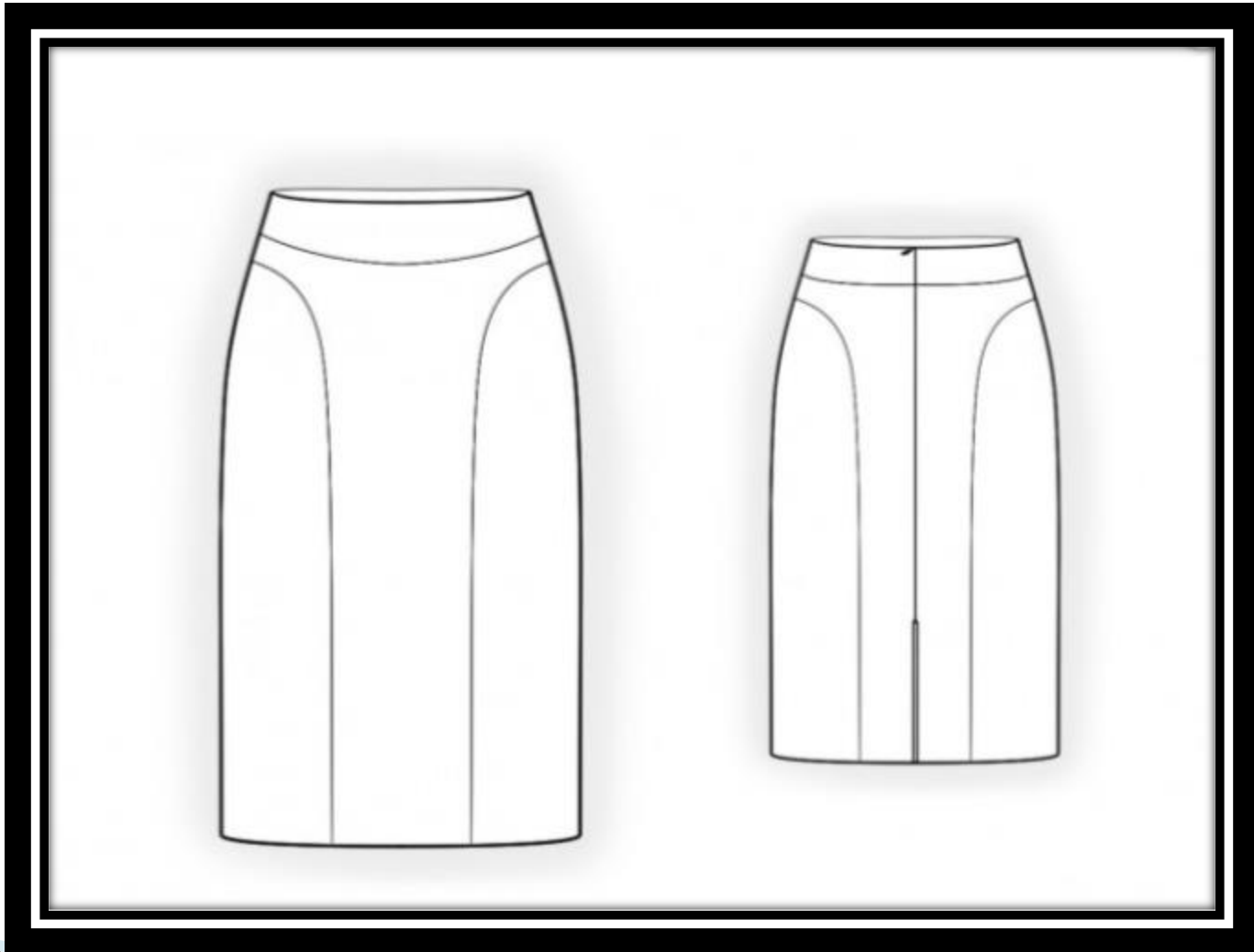
## *Potrebno je obezbediti svakom takmicaru:*

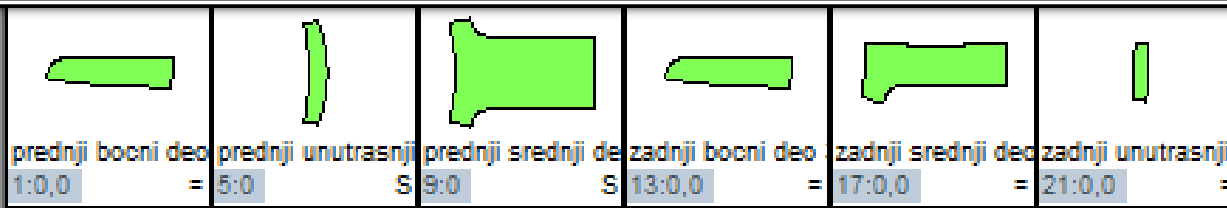
- \* sve pripadjuce sablone u razmeri 1:4 (osnovni materijal, pomocni materijal, sabloni za peglanje) koji ce biti izradjeni u razmeri 1:4 a od kartona koji ce biti podesan za ocrtavanje.
- \* papir- hamer formata A2 (594x420 mm) na kome treba prethodno povuci po duzini dve paralelne linije na medjusobnom rastojanju od 362 mm sto predstavlja materijal sirine 145cm. Na ovoj odredjenoj povrshini takmicar treba da uklopi krojnu sliku po zadatom modelu.
- \* takmicar treba da ima sa sobom- olovku, zarezac, jedan trougao, jedan lenjir ,gumicu I 4 razlicite boje hemijske olovke ili flomastera.

## ZADATAK:

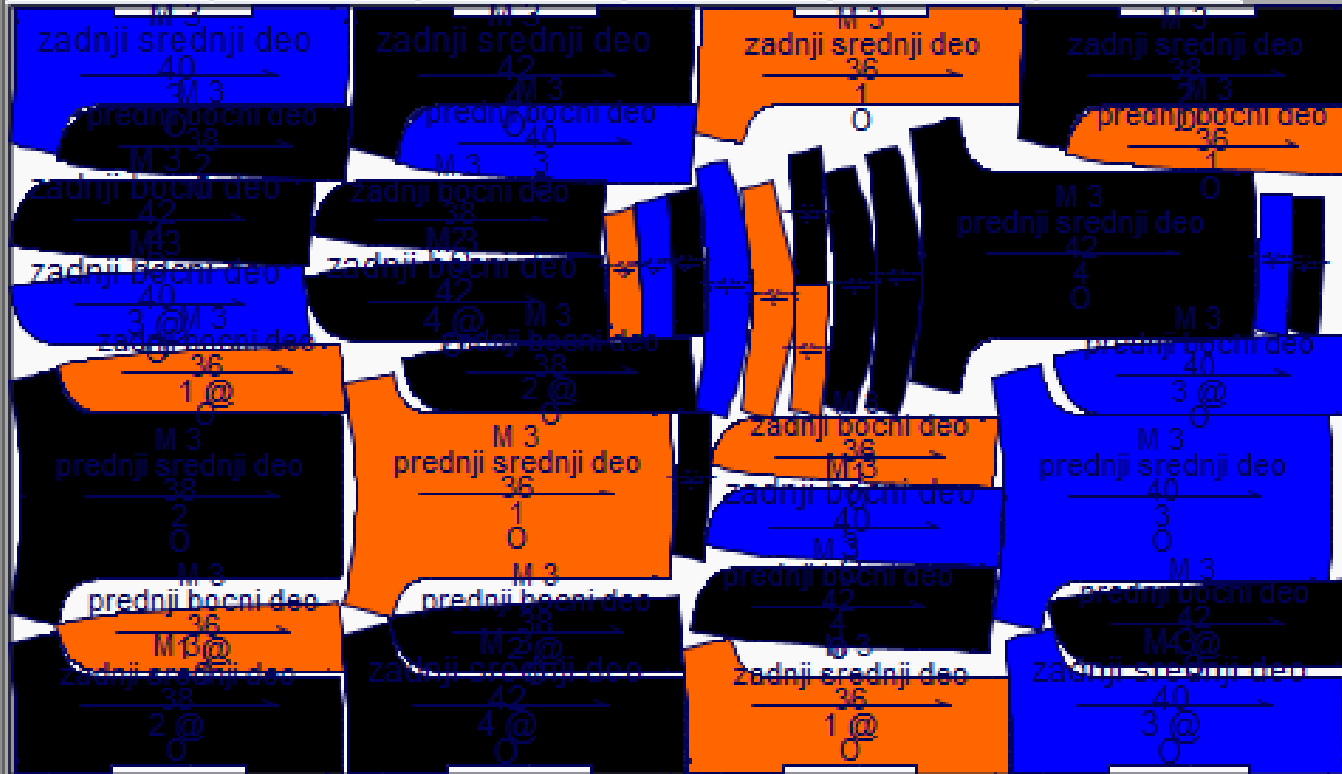
1. Na osnovu dobijene skice modela I svih pripadajucih sablona,ucenik ima zadatak da uklopi krojnu sliku na odredjenu sirinu materijala: 145cm.
2. Postujuci pravila uklapanja,potrebno je da ucenik uklopi otvorenu krojnu sliku (lice gore).
3. Materijal od kog ce se krojiti model ima dlakastu povrstinu ( hafku)
4. Krojna slika ima 4 velicine suknje– 36, 38, 40, 42.
5. Uklopiti krojnu sliku za osnovni materijal.

## Skica modela M3





136 0,0 =	136 0 S	136 0 S	136 0,0 =	136 0,0 =	136 0,0 =
38 0,0 =	38 0 S	38 0 S	38 0,0 =	38 0,0 =	38 0,0 =
40 0,0 =	40 0 S	40 0 S	40 0,0 =	40 0,0 =	40 0,0 =
42 0,0 =	42 0 S	42 0 S	42 0,0 =	42 0,0 =	42 0,0 =



0:02 Total:40 Placed:40 Efficiency:86.50% Yield:66.32cm Width:145cm Length:2m 52.66cm