

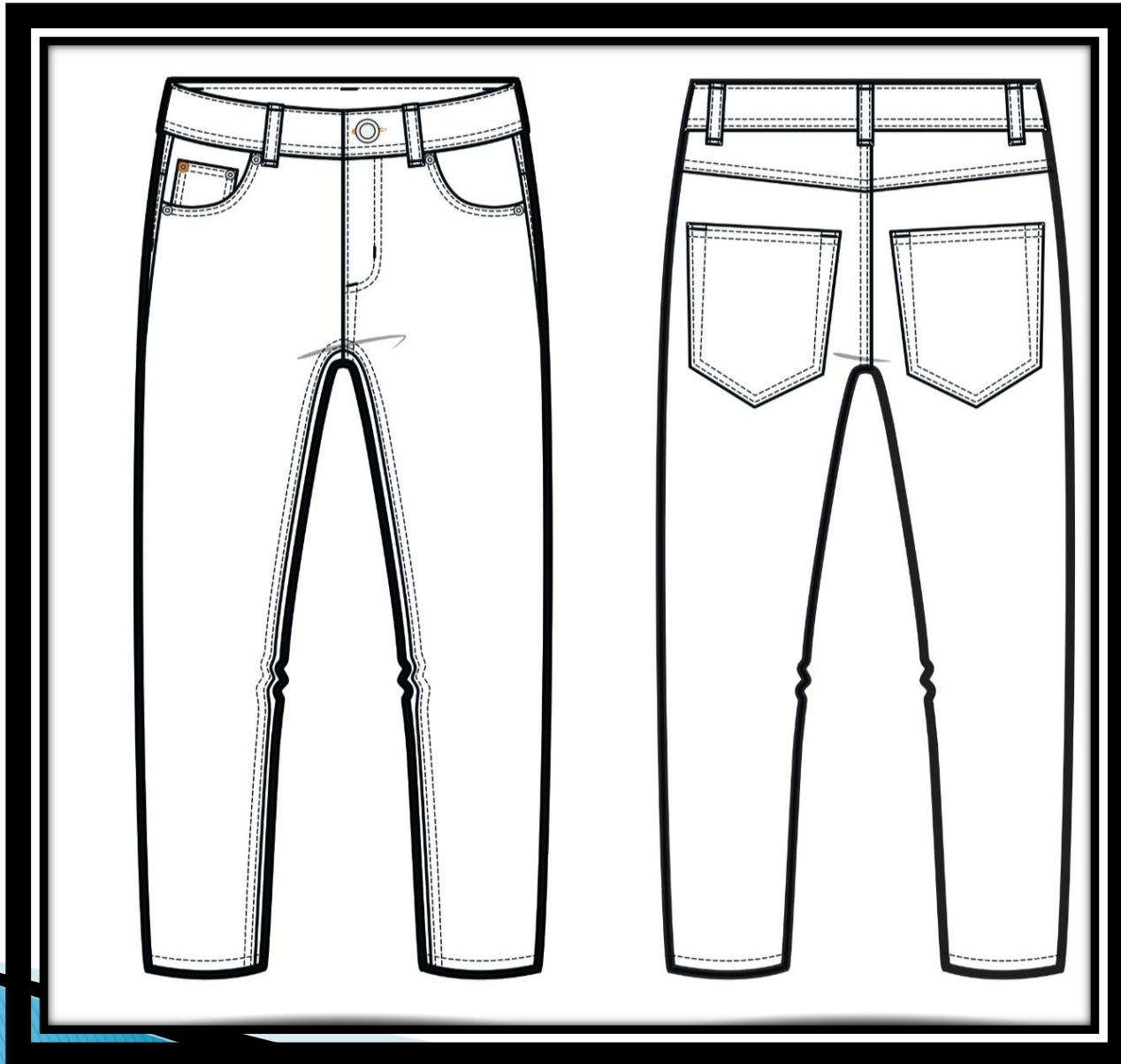
TAKMICARSKA DISIPLINA

IZRADA KROJNIH SLIKA

Model 7

Odrasle texas pantalone

Skica modela M 7
Odrasle teksas pantalone



Potrebno je obezbediti svakom takmicaru:

- * sve pripadjuce sablone u razmeri 1:4 (osnovni materijal, pomocni materijal, sabloni za peglanje) koji ce biti izradjeni u razmeri 1:4
- * papir– hamer formata A2 (594x420 mm) na kome treba prethodno povuci po duzini dve paralelne linije na medjusobnom rastojanju koji predstavlja sirinu materijala u konkretnom zadatku, a u razmeri 1:4. (primer–za materijal sirine 145cm, rastojanje paralelnih linija je 362cm)
- Na ovoj odredjenoj povrshini takmicar treba da uklopi krojnu sliku po zadatom modelu.

ZADATAK 1:

1. Na osnovu dobijene skice modela I svih pripadajucih sablona,ucenik ima zadatak da uklopi krojnu sliku na odredjenu sirinu materijala:
2. Osnova-145cm, dzepovina -100cm
3. Postujuci pravila uklapanja,potrebno je da ucenik uklopi zatvorenu krojnu sliku (lice u lice). Za dzepovinu uklopiti otvorenu krojnu sliku (lice gore)
4. Materijal od kog ce se krojiti model je teksas
5. Krojna slika ima 2 velicine pantalona- 32,33
6. Uklopiti krojnu sliku za osnovni materijal I dzepovinu.

File Piece Marker Grouping Nesting View Options Help

pojas 32 1:0	straznje parce 32 2:0	poddzep 32 3:0	dzeplio 32 4:0	silo 32 5:0	lostuk 32 6:0	prednji deo 32 7:0	zadnji deo 32 8:0	@DZEP 32 9:0
132 0 -	132 0 -	132 0 -	132 0 -	132 0 -	132 0 -	132 0 -	132 0 -	132 0 -
33 0 -	33 0 -	33 0 -	33 0 -	33 0 -	33 0 -	33 0 -	33 0 -	33 0 -

0:01 Total:18 Placed:18 Efficiency:83.87% Yield:72.58cm Width:145cm Length:1m 38.25cm

pantalone - Optitex Mark 15

File Piece Marker Grouping Nesting View Options Help

dzep kesa 32
1:0,0

132 0,0 --
33 0,0 --

M7 dzep kesa
33
DZ

M7 dzep kesa
33
DZ

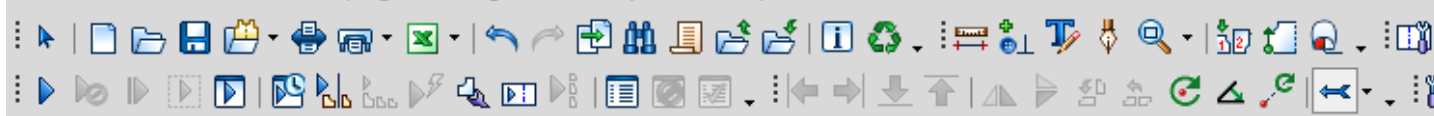
M7 dzep kesa
33
DZ

M7 dzep kesa
33
DZ

0:01 Total:4 Placed:4 Efficiency:72.29% Yield:29.01cm Width:100cm Length:55,25cm

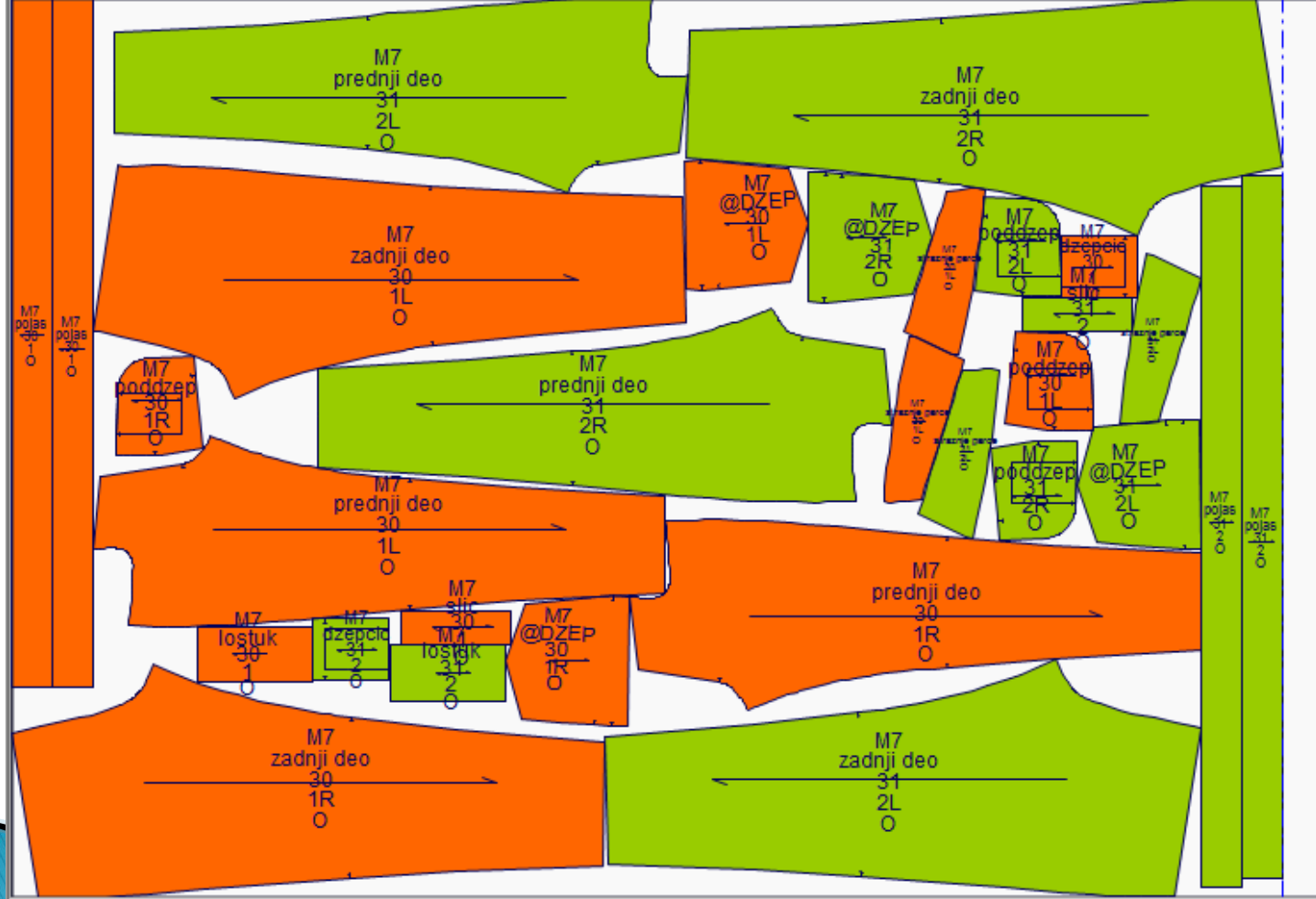
ZADATAK 2:

1. Na osnovu dobijene skice modela I svih pripadajucih sablona,ucenik ima zadatak da uklopi krojnu sliku na odredjenu sirinu materijala:
2. Osnova-160cm, dzepovina -100cm
3. Postujuci pravila uklapanja,potrebno je da ucenik uklopi otvorenu krojnu sliku (lice gore). Za dzepovinu uklopiti otvorenu krojnu sliku (lice gore)
4. Materijal od kog ce se krojiti model je teksas
5. Krojna slika ima 2 velicine pantalona- 30,31
6. Uklopiti krojnu sliku za osnovni materijal I dzepovinu.



pojas 30	straznje parce 30	poddzep 30	dzepcio 30	slisc 30	lostuk 31	prednji deo 30	zadnji deo 31	@DZEP 30
1:0	3:0	5:0,0	7:0	9:0	12:0	13:0,0	16:0,0	17:0,0

!30 0 -	!30 0 -	!30 0,0 =	!30 0 -	!30 0 -	30 0 -	!30 0,0 =	30 0,0 =	!30 0,0 =
31 0 -	31 0 -	31 0,0 =	31 0 -	31 0 -	!31 0 -	31 0,0 =	!31 0,0 =	31 0,0 =



pantalone M7 - Optitex Mark 15

File Piece Marker Grouping Nesting View Options Help

dzep kesa 30
1:0,0

!30 0,0 -
31 0,0 -

M7 dzep kesa 30
2L
DZ

M7 dzep kesa 30
1L
DZ

M7 dzep kesa 30
2R
DZ

M7 dzep kesa 30
1R
DZ

0:02 Total:4 Placed:4 Efficiency:78.91% Yield:29.18cm Width:90cm Length:55.57cm