

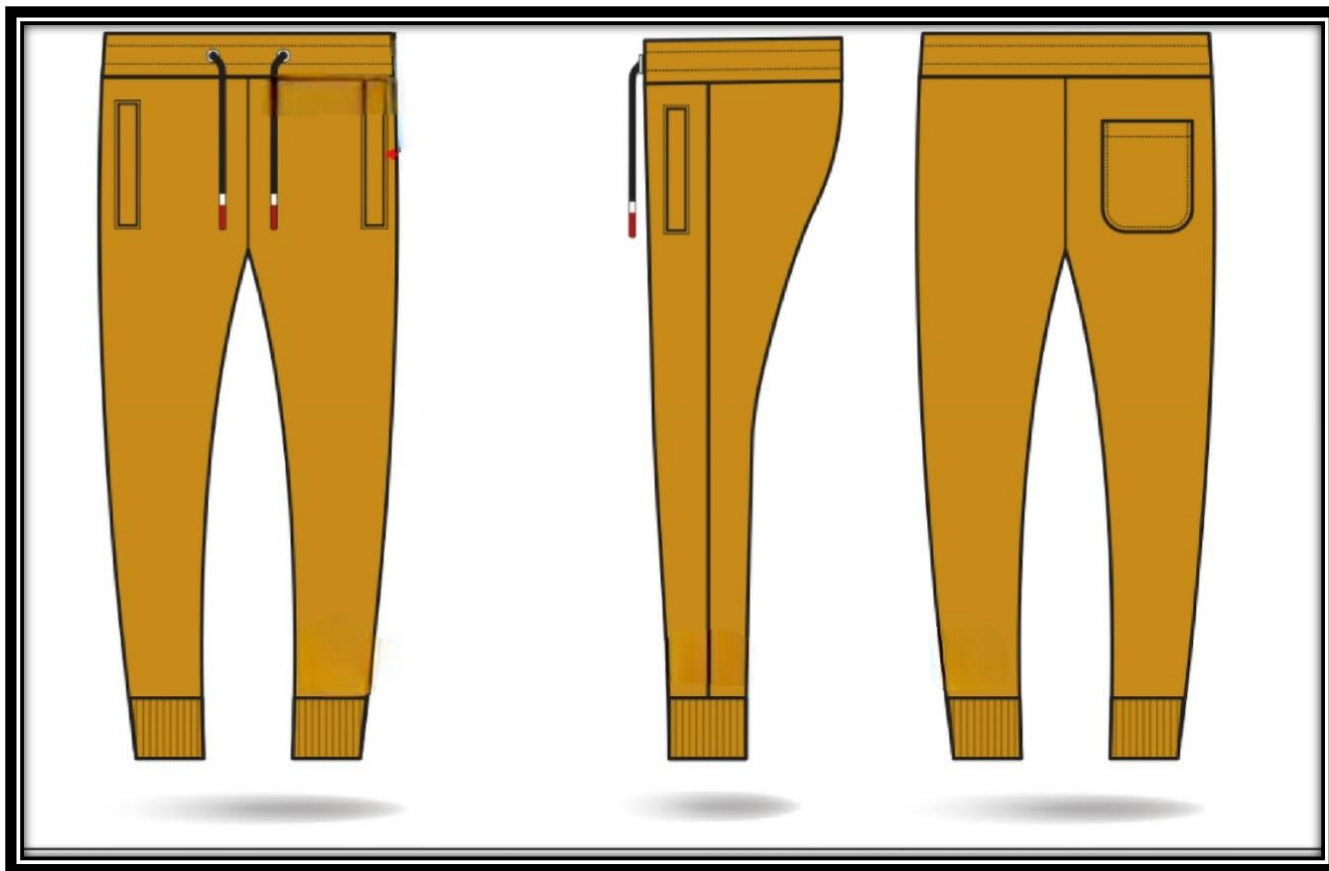
TAKMICARSKA DISIPLINA

IZRADA KROJNIH SLIKA

Model 4

Donji deo decije  
trenerke

Skica modela M4  
Donji deo decije trenerke



## *Potrebno je obezbediti svakom takmicaru:*

- \* sve pripadjuce sablone u razmeri 1:4 (osnovni materijal, pomocni materijal, sabloni za peglanje) koji ce biti izradjeni u razmeri 1:4
- \* papir- hamer formata A2 (594x420 mm) na kome treba prethodno povuci po duzini dve paralelne linije na medjusobnom rastojanju koji predstavlja sirinu materijala u konkretnom zadatku, a u razmeri 1:4. ( primer-za materijal sirine 145cm, rastojanje paralelnih linija je 362cm )
- Na ovoj odredjenoj povrshini takmicar treba da uklopi krojnu sliku po zadatom modelu.

## ZADATAK 1:

1. Na osnovu dobijene skice modela I svih pripadajucih sablona,ucenik ima zadatak da uklopi krojnu sliku na odredjenu sirinu materijala: 160cm.
2. Postujuci pravila uklapanja,potrebno je da ucenik uklopi otvorenu krojnu sliku (lice gore).
3. Materijal od kog ce se krojiti model ima dlakastu povrstinu ( hafku)
4. Krojna slika ima 3 velicine trenerke – 8,10,12
5. Uklopiti krojnu sliku za osnovni materijal.

File Piece Marker Grouping Nesting View Options Help

pojas 8 1:0	paspul 8 S 4:0,0	prednji deo 8 = 7:0,0	zadnji deo 8 = 10:0	@dzep 8 13:0	@zadnji deo 8 16:0
18 0 S 10 0 S 12 0 S	18 0,0 = 10 0,0 = 12 0,0 =	18 0,0 = 10 0,0 = 12 0,0 =	18 0 10 0 12 0	18 0 10 0 12 0	18 0 10 0 12 0

0:01 Total:24 Placed:24 Efficiency:79.30% Yield:65.1cm Width:160cm Length:1m 85.99cm

## ZADATAK 2:

1. Na osnovu dobijene skice modela I svih pripadajucih sablona,ucenik ima zadatak da uklopi krojnu sliku na odredjenu sirinu materijala: 160cm.
2. Postujuci pravila uklapanja,potrebno je da ucenik uklopi zatvorenu krojnu sliku (lice u lice).
3. Materijal od kog ce se krojiti model nema dlakastu povrstinu ( hafku)
4. Krojna slika ima 5 velicine trenerke -6, 8,10,12, 14
5. Uklopiti krojnu sliku za osnovni materijal.

File Piece Marker Grouping Nesting View Options Help

pojas 10 3:0	paspul 6 S 4:0,0	prednji deo 6 = 7:0,0	zadnji deo 10 = 12:0	@dzep 6 13:0	@zadnji deo 6 16:0

8 0 S	16 0,0 =	16 0,0 =	6 0	16 0	16 0
8 0 S~	8 0,0 =~	8 0,0 =~	8 0 ~	8 1 ~	8 0 ~
110 0 S	10 0,0 =	10 0,0 =	110 0	10 0	10 0
12 0 S~	12 0,0 =~	12 0,0 =~	12 0 ~	12 1 ~	12 0 ~
14 0 S	14 0,0 =	14 0,0 =	14 0	14 0	14 0

0:01 Total:25 Placed:23 Efficiency:87.28% Yield:33.03cm Width:160cm Length:1m 57.2