

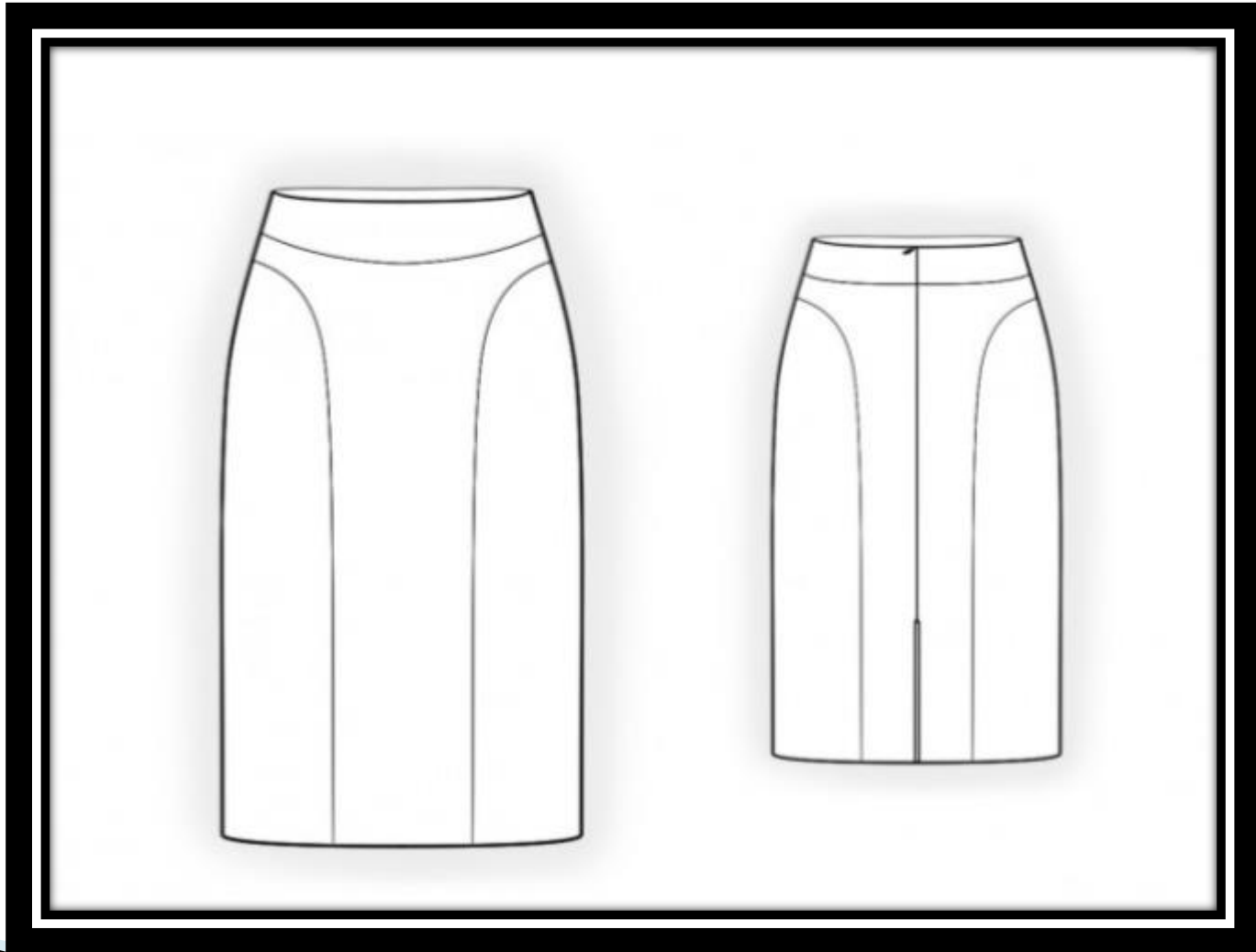
TAKMICARSKA DISIPLINA

IZRADA KROJNIH SLIKA

Model 3

ZENSKA SUKNJA

## Skica modela M3



## *Potrebno je obezbediti svakom takmicaru:*

- \* sve pripadjuce sablone u razmeri 1:4 (osnovni materijal, pomocni materijal, sabloni za peglanje) koji ce biti izradjeni u razmeri 1:4
- \* papir- hamer formata A2 (594x420 mm) na kome treba prethodno povuci po duzini dve paralelne linije na medjusobnom rastojanju koji predstavlja sirinu materijala u konkretnom zadatku, a u razmeri 1:4. ( primer-za materijal sirine 145cm, rastojanje paralelnih linija je 362cm )
- Na ovoj odredjenoj povrshini takmicar treba da uklopi krojnu sliku po zadatom modelu.

## ZADATAK 1 :

1. Na osnovu dobijene skice modela I svih pripadajucih sablona,ucenik ima zadatak da uklopi krojnu sliku na odredjenu sirinu materijala: 145cm.
2. Postujuci pravila uklapanja,potrebno je da ucenik uklopi otvorenu krojnu sliku (lice gore).
3. Materijal od kog ce se krojiti model ima dlakastu povrstinu ( hafku)
4. Krojna slika ima 4 velicine suknje– 36, 38, 40, 42.
5. Uklopiti krojnu sliku za osnovni materijal.



## ZADATAK 2:

1. Na osnovu dobijene skice modela I svih pripadajucih sablona,ucenik ima zadatak da uklopi krojnu sliku na odredjenu sirinu materijala: 148cm.
2. Postujuci pravila uklapanja,potrebno je da ucenik uklopi otvorenu krojnu sliku (lice gore).
3. Materijal od kog ce se krojiti model je texas platno
4. Krojna slika ima 3 velicine suknje– 36, 38, 40.
5. Uklopiti krojnu sliku za osnovni materijal.

